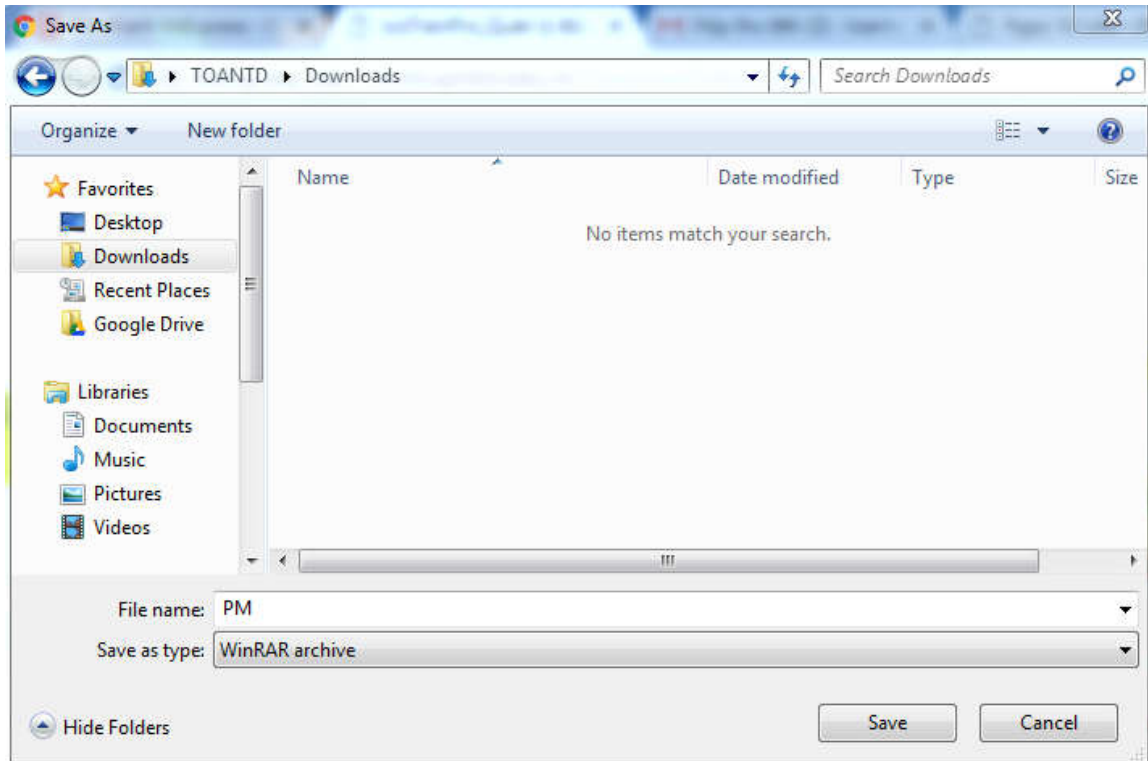


HƯỚNG DẪN CÀI ĐẶT PHẦN MỀM ccsTrainpro

Truy cập trang <http://tinchi.spnttw.edu.vn>

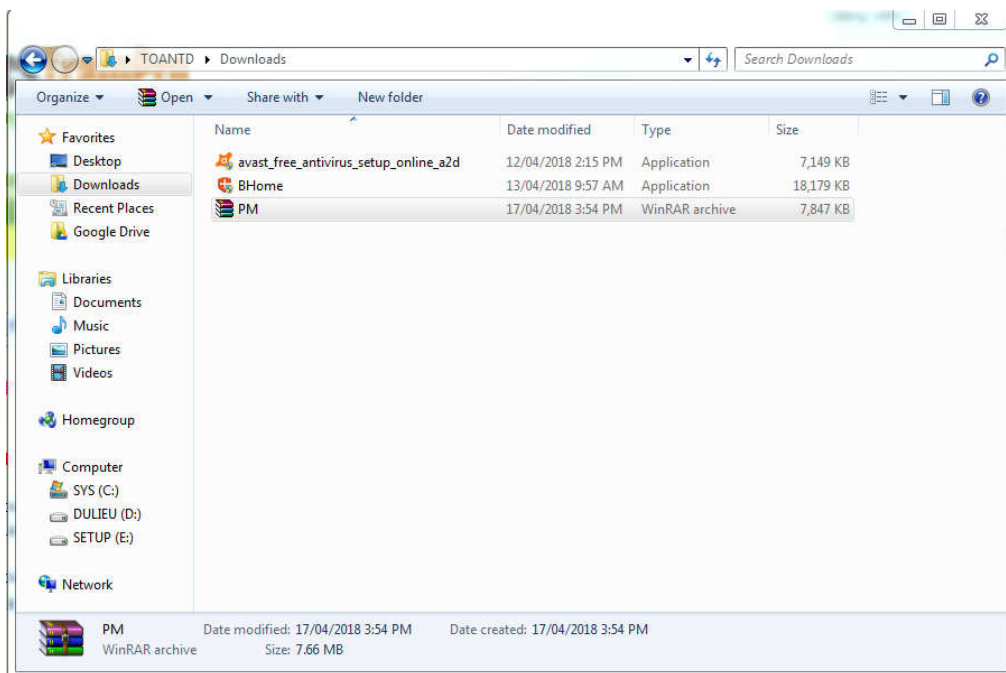
Chọn **Giảng viên quản lý hệ tin chỉ**

Chọn **Phần mềm TC**

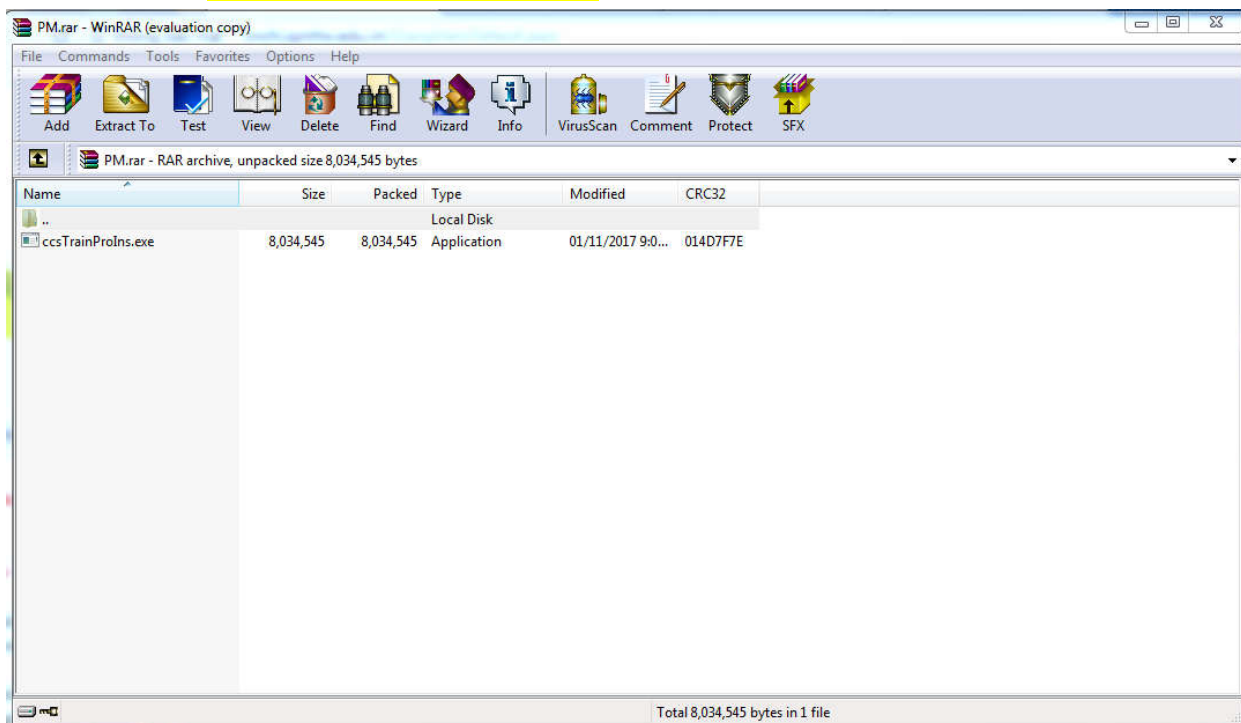


Chọn **save**.

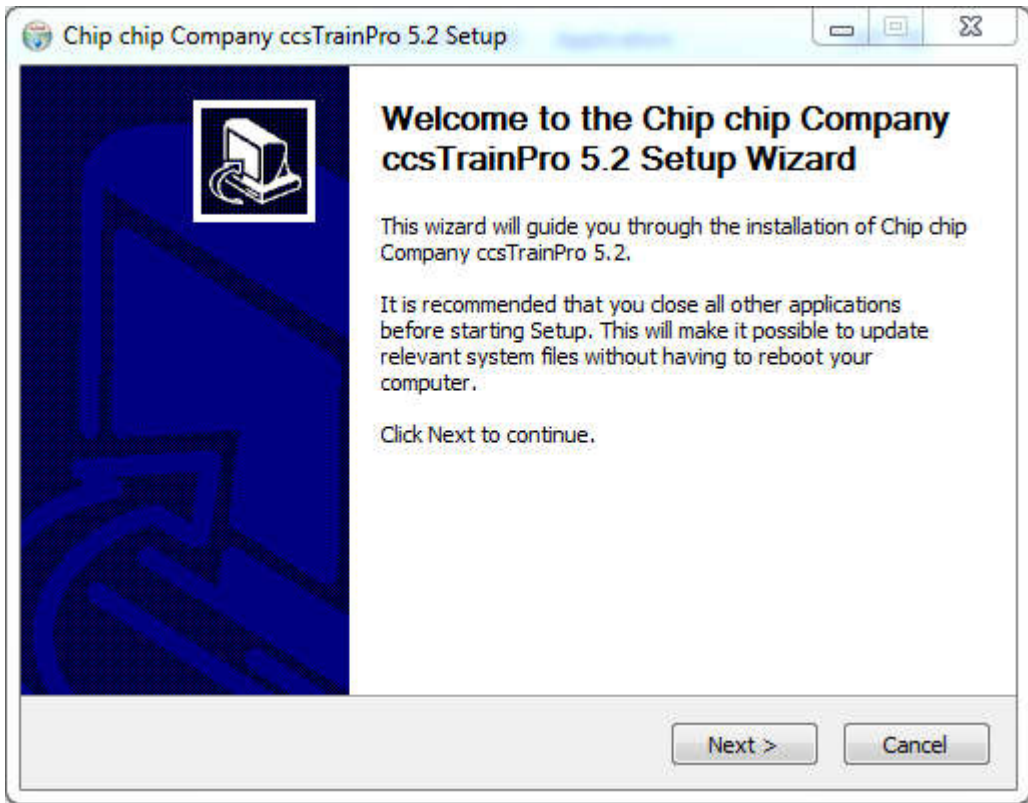
Nháy đúp chọn **PM.rar**



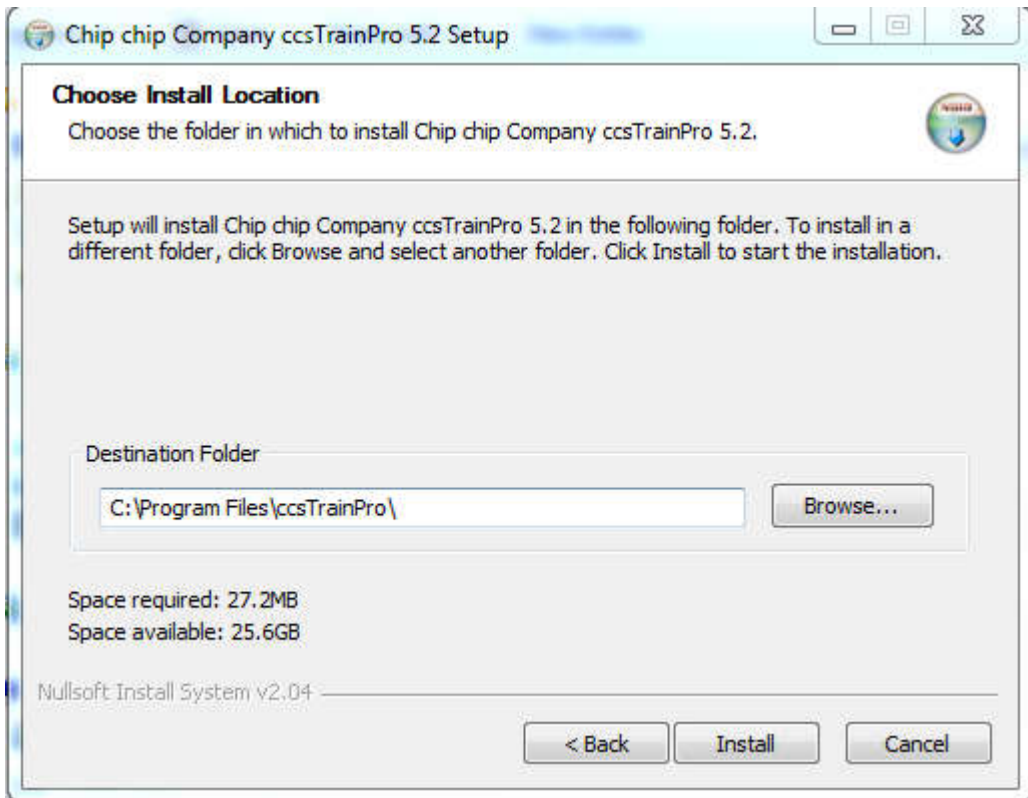
nháy đúp **ccsTrainproIns.exe**



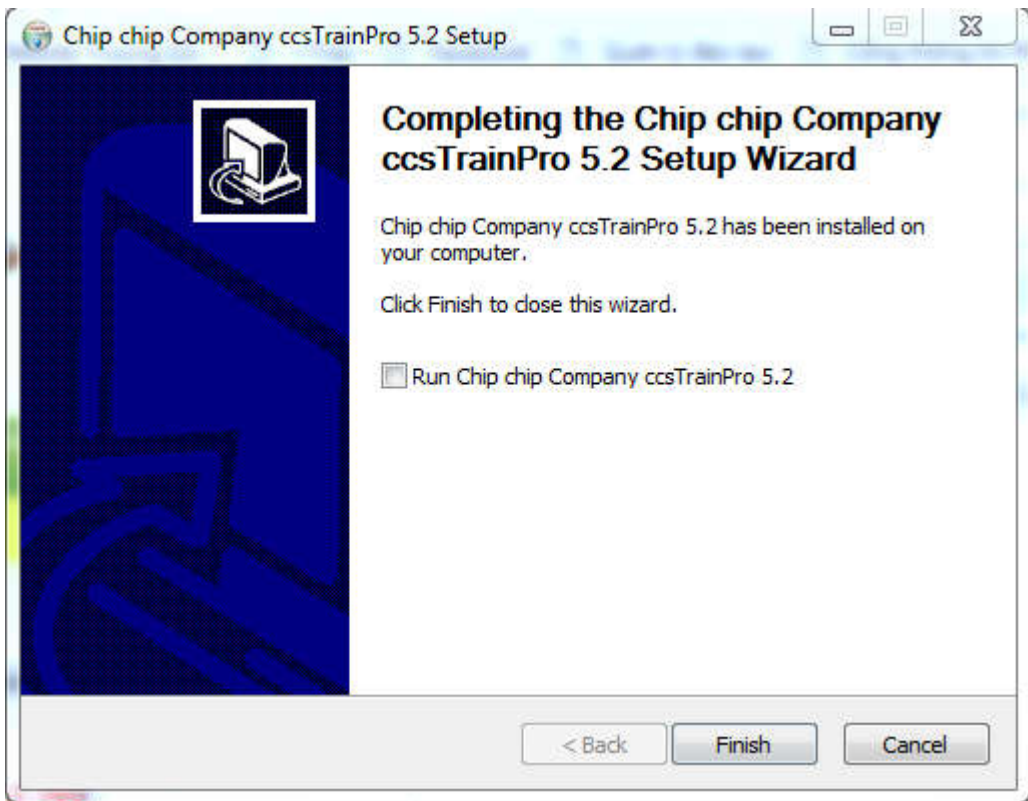
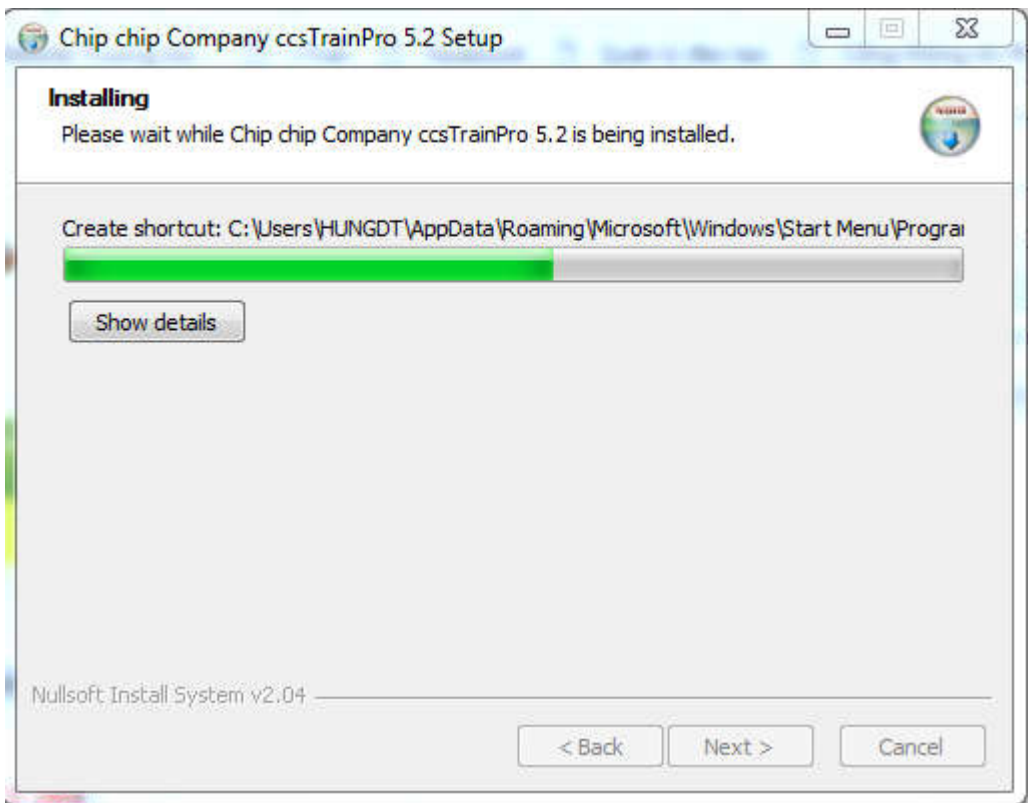
Cài đặt phần mềm ccsTrainpro



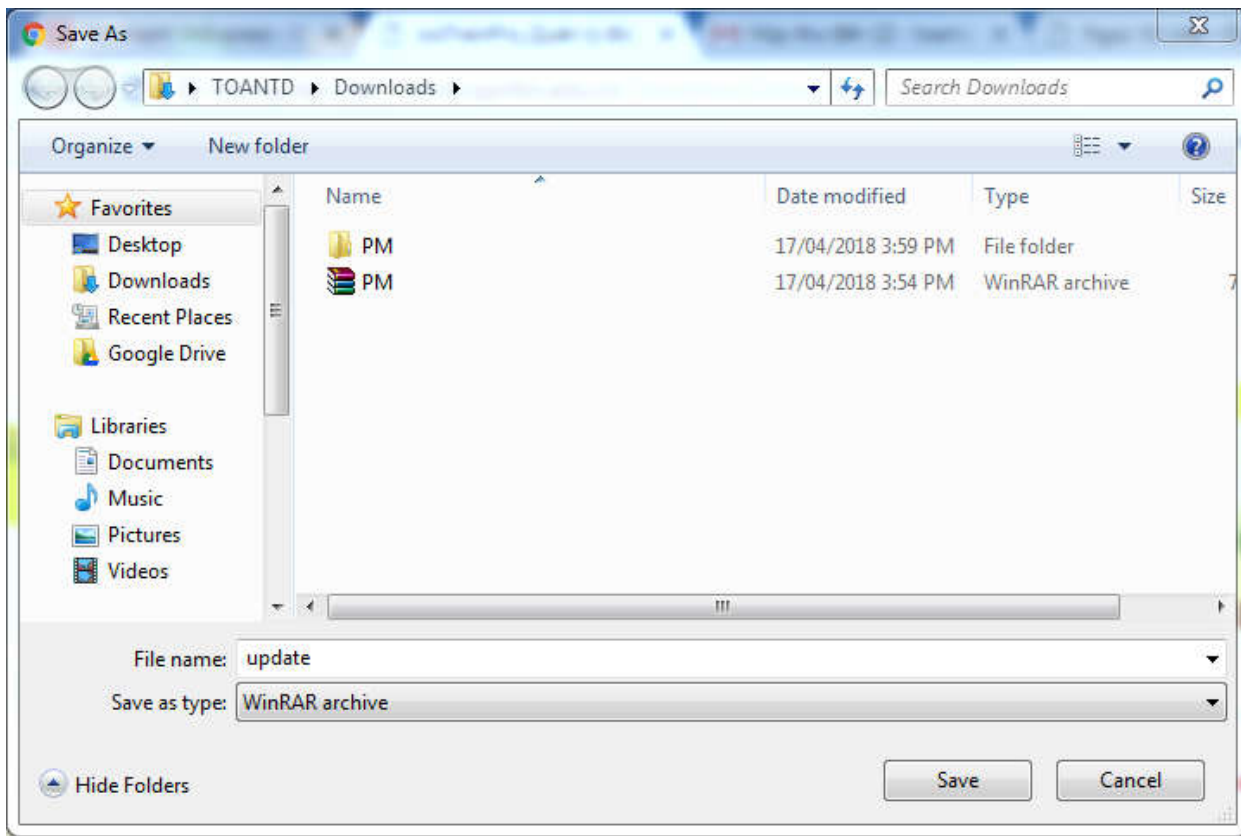
Chọn **Next**



Chọn **Install**



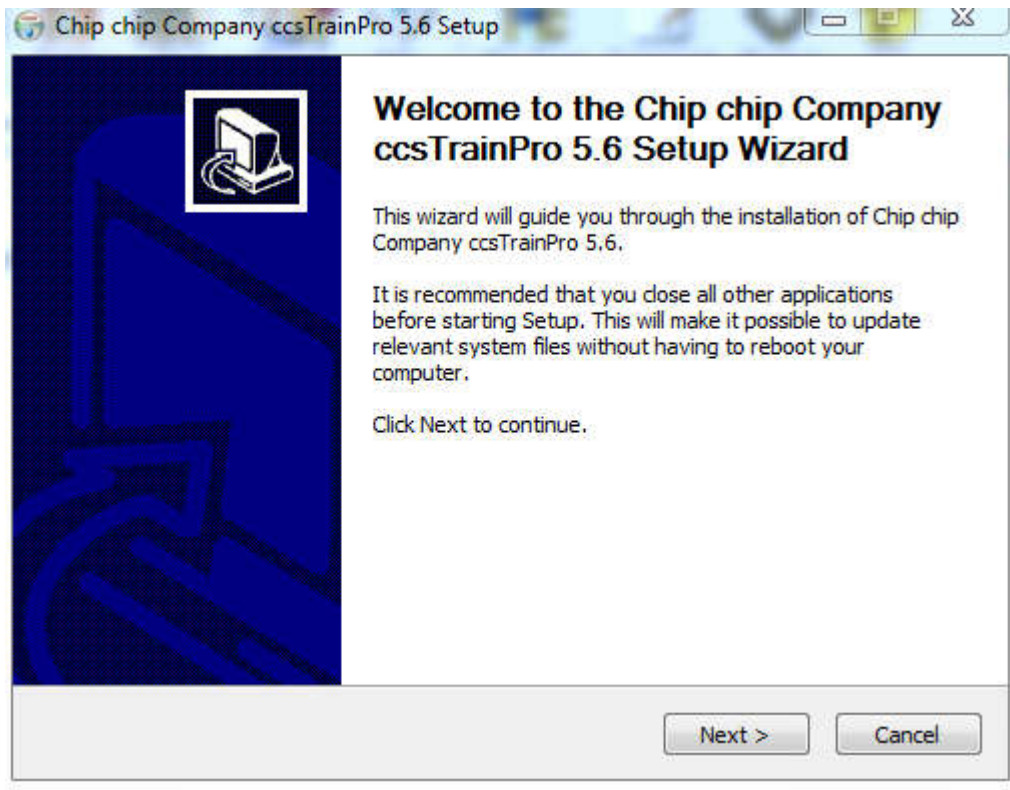
Cài đặt Cập nhật phần mềm tín chỉ



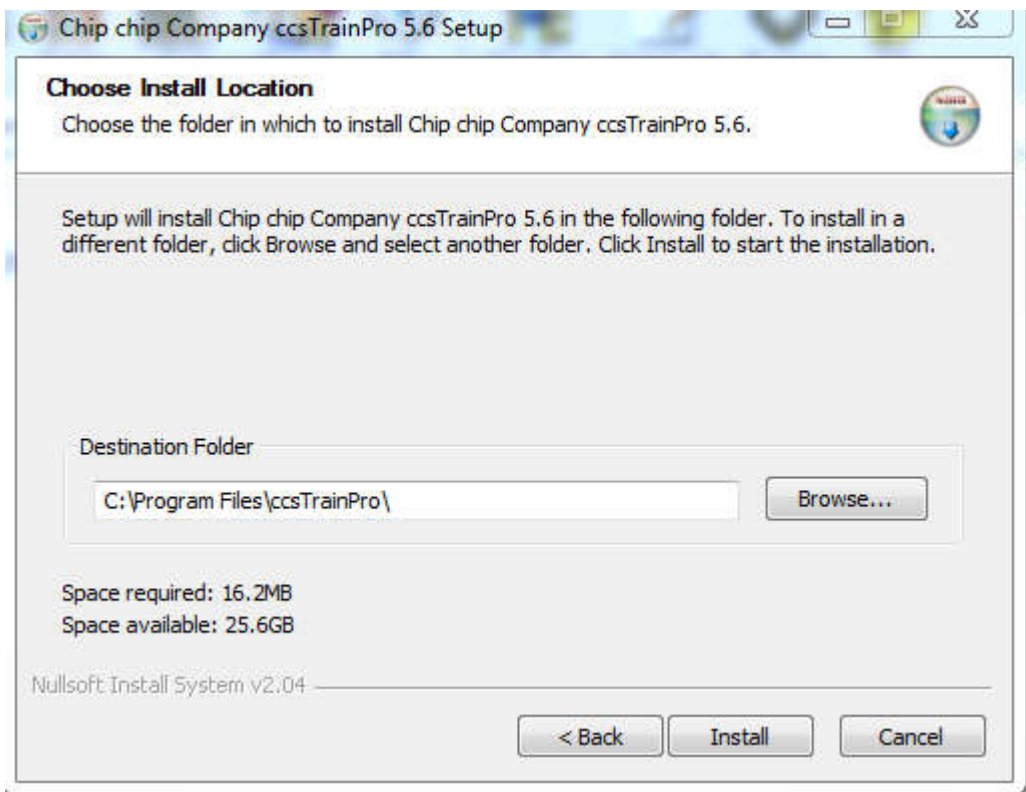
Chọn **save**

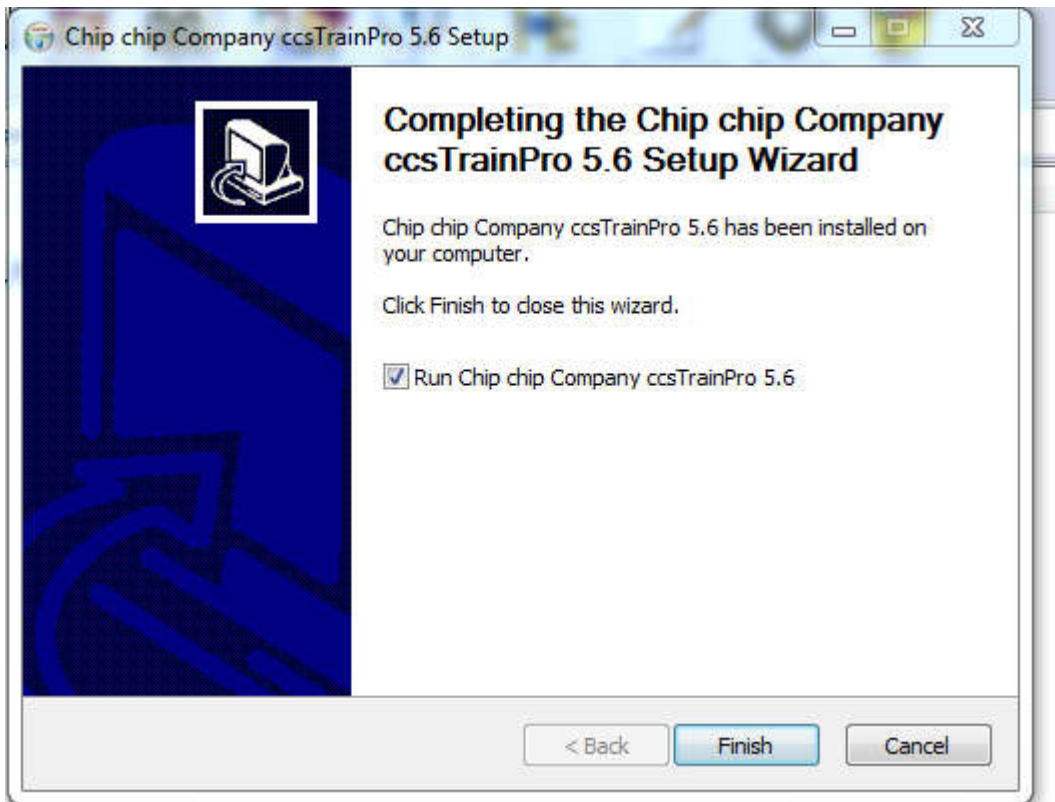
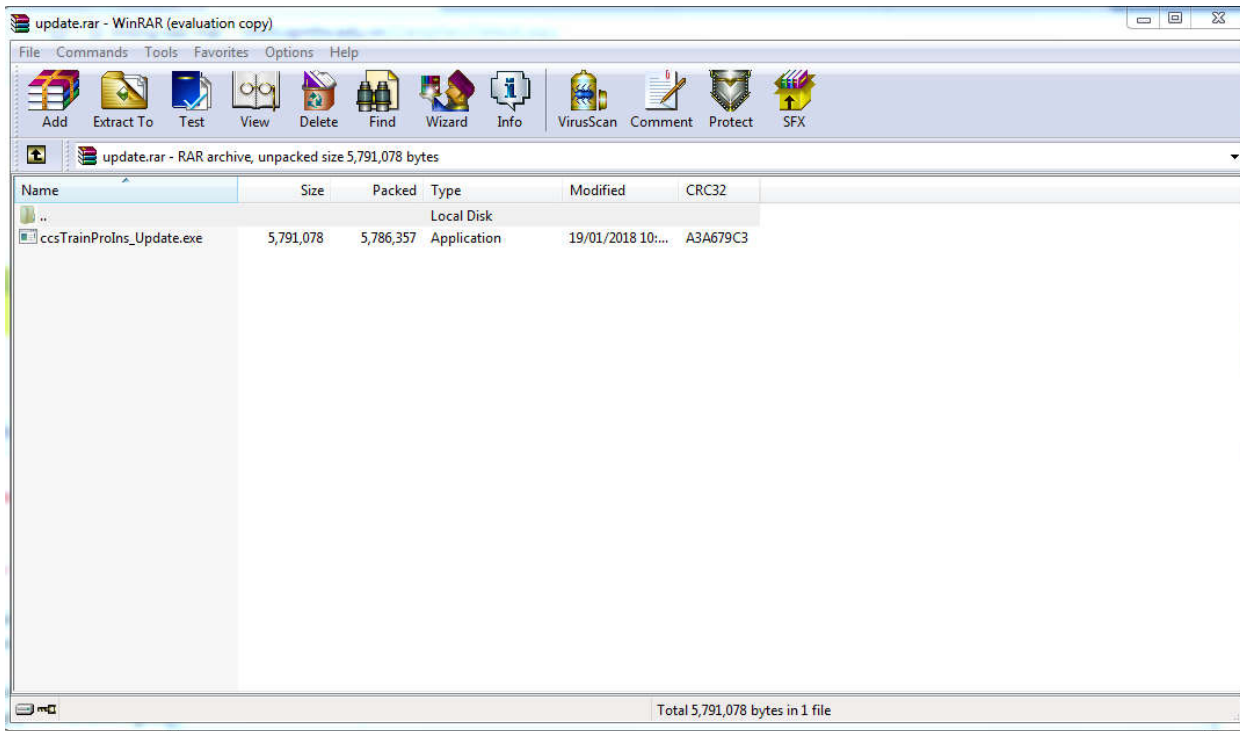
Nháy đúp chọn **Update.rar**

nháy đúp **ccsTrainproIns_Update.exe**



Chọn Next





Chọn **Finish**

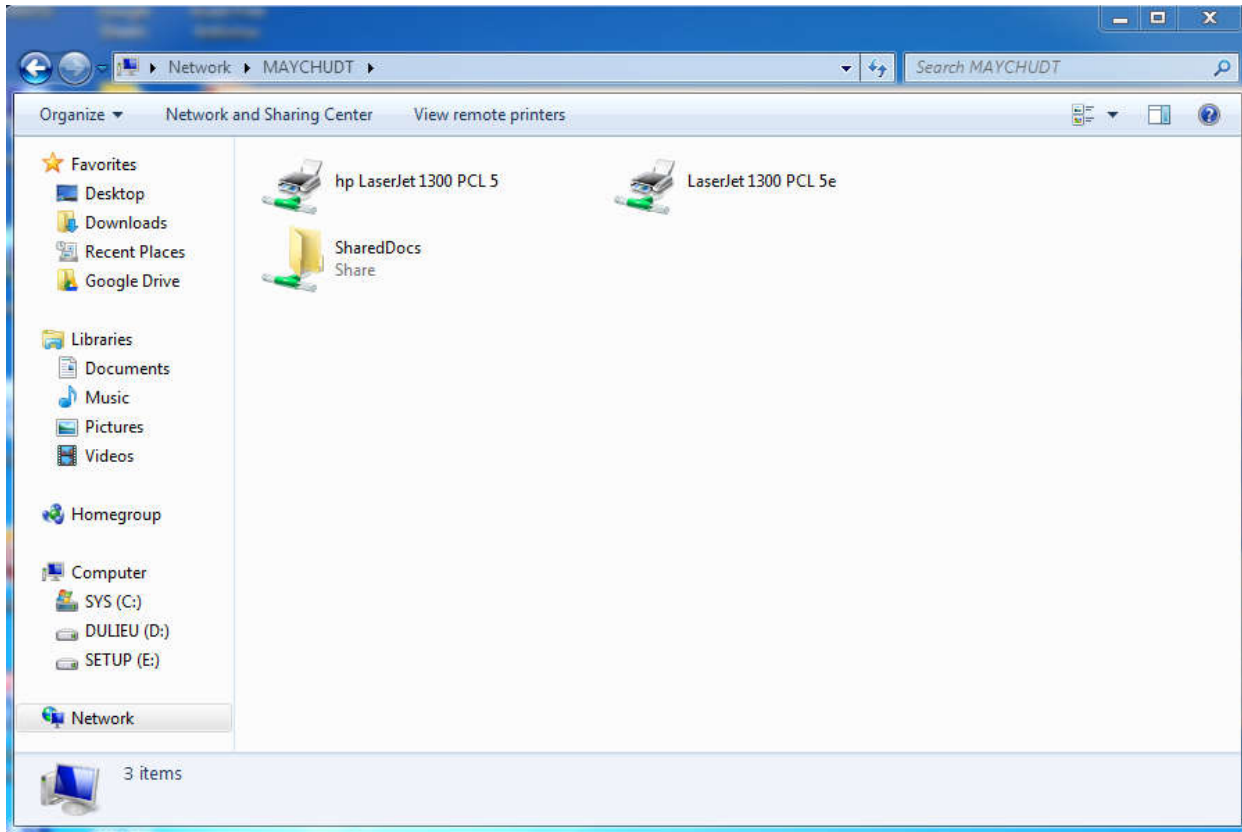
Mở Windows Explore

Gõ <\\Maychudt>

Đăng nhập

Username: tinchi

Pass: tinchi



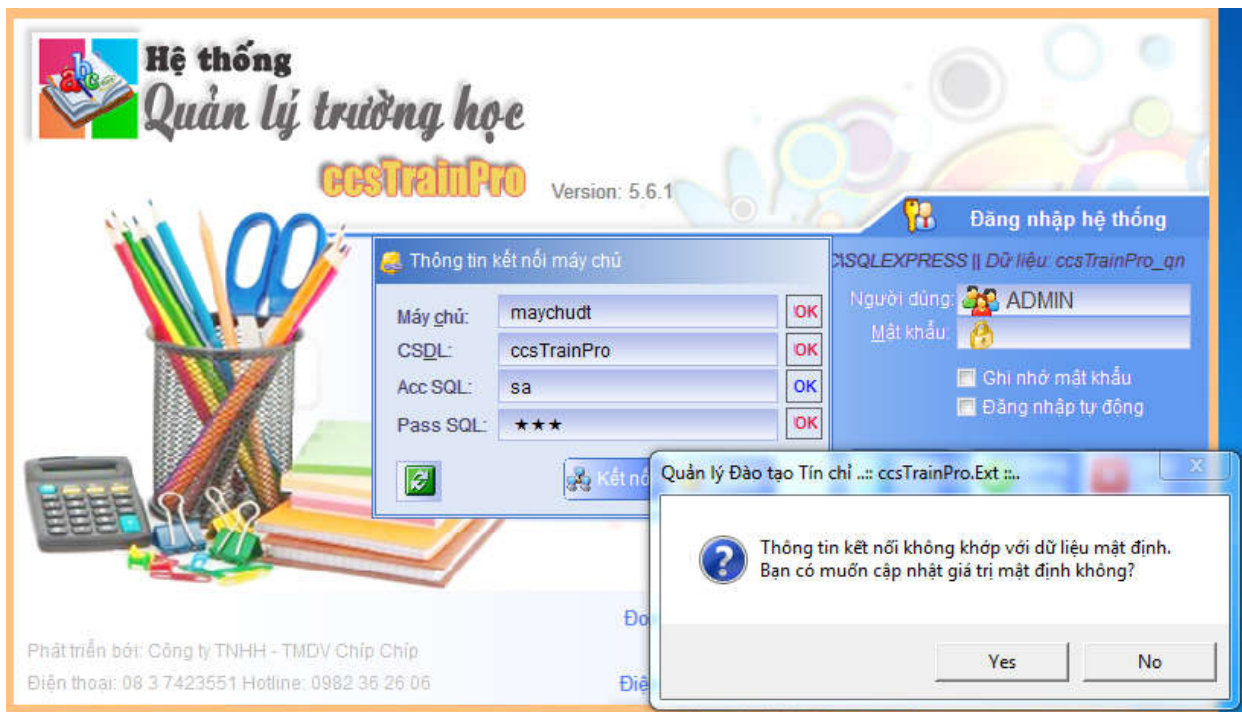
Khai báo **Thông tin kết nối máy chủ**

Máy chủ: **maychudt**

CSDL: **ccsTrainPro**



Nhấn phím trên



Chọn **Yes**

Nhấn **Kết nối**

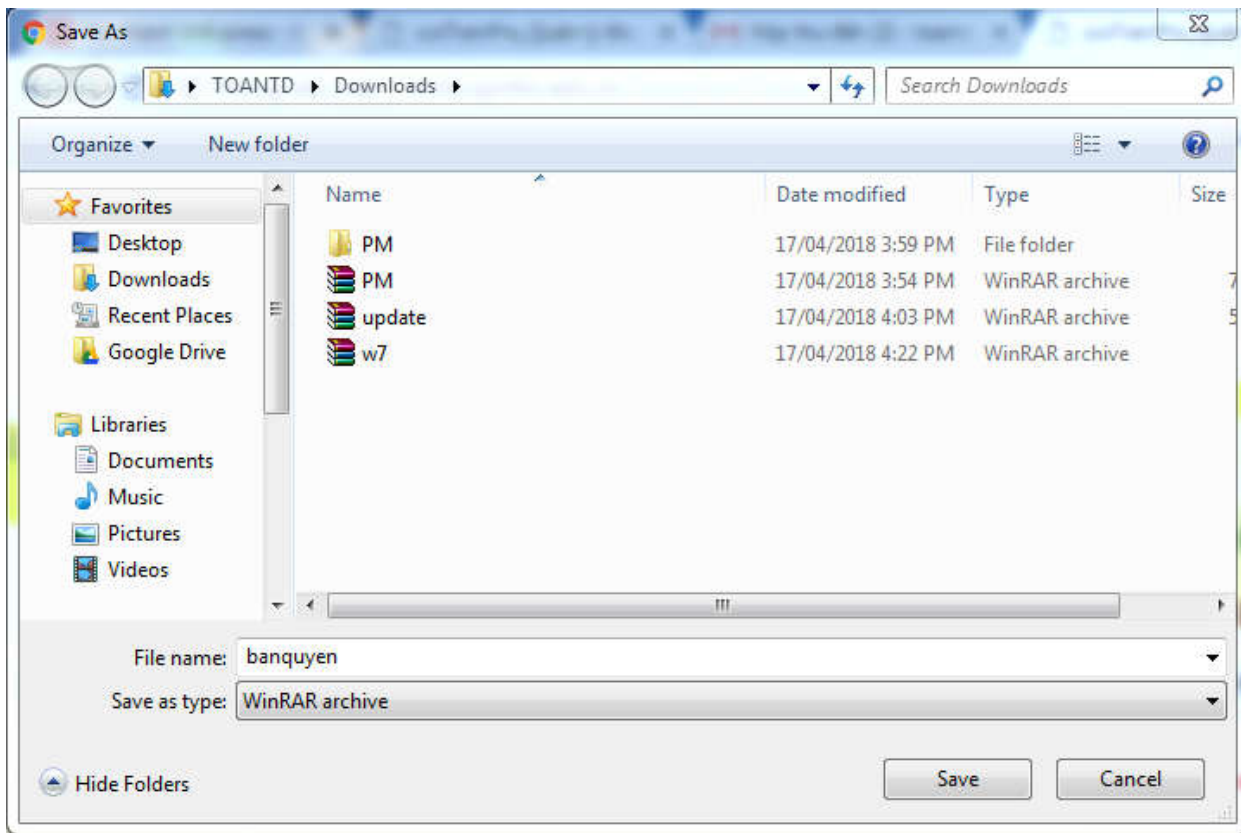


Sau đó vào nhập tên người dùng và pass đăng nhập phần mềm.

Cài đặt bản quyền cho phần mềm.

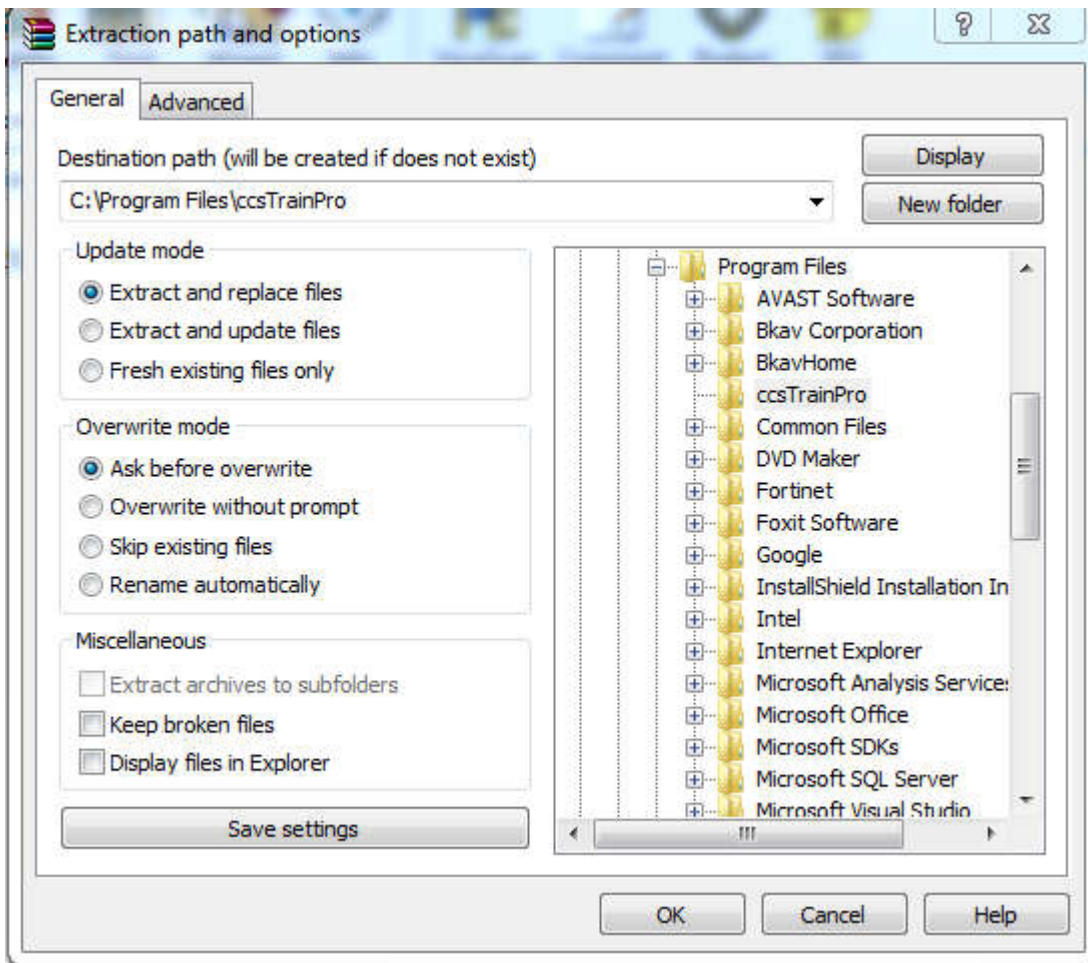


Chọn BQ



Lưu bản file **banquyen** về máy tính

Chọn file **ccsTrainPro.ccs** trong **banquyen.rar**



Chọn thư mục cài đặt phần mềm **ccstrainpro** -> Nhấn **ok**.

Đăng nhập vào phần mềm lúc này phần mềm đã có bản quyền.